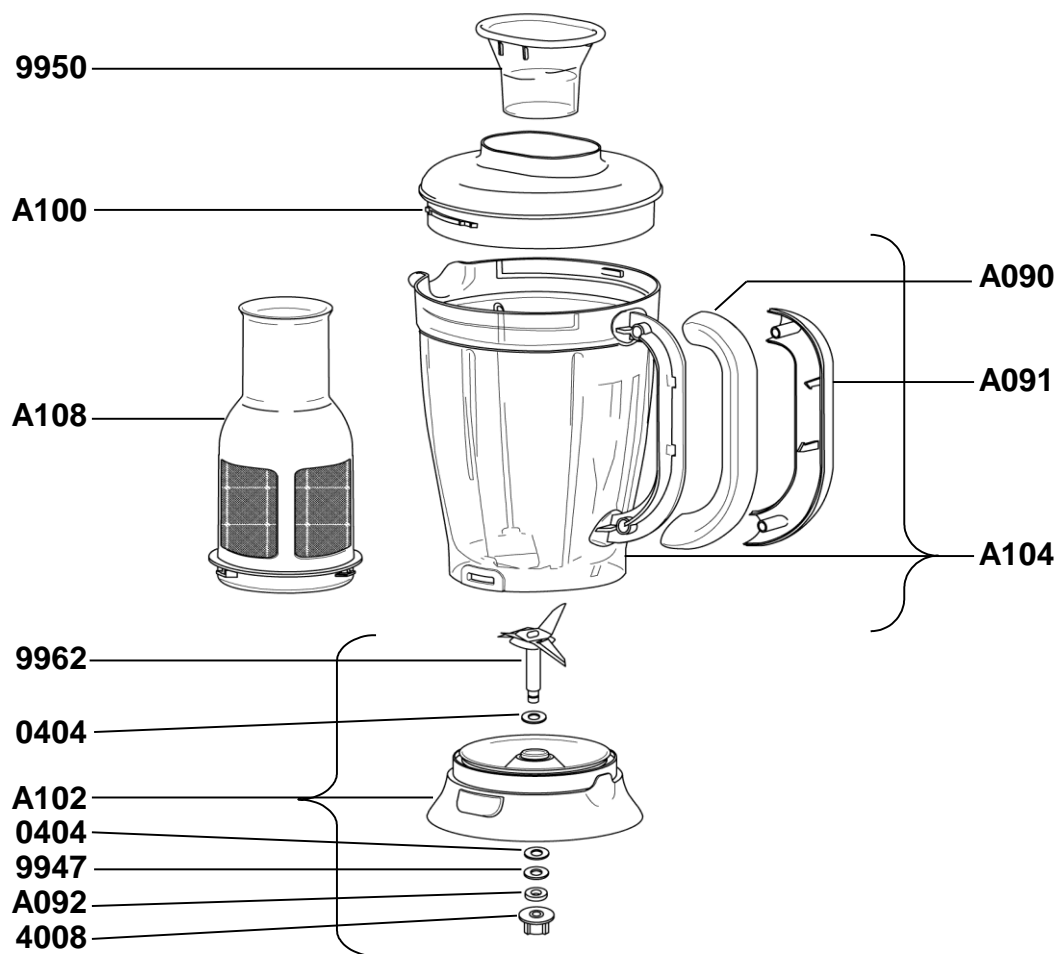


ARNO

LIQUIDIFICADOR PERFORMA MAGICLEAN CHROME

MAGD



III - 193

CREATION :	31/08/2005	PAGE	COUNTRY	FAMILY
EDITION :	31/08/2005	1/6	BR	III

Produto : MAGD

Itens utilizados :

<i>Referência</i>	<i>Qtde.</i>	<i>Descrição</i>
0404	2	ARRUELA CEL.8,2X14,0X0,40
4008	1	ENGATE DO COPO
9947	1	ARRUELA DE AÇO(ESP.0,2MM)
9950	1	COPINHO
9962	1	EIXO C/FACAS
A090	1	ALÇA ESQUERDA
A091	1	ALÇA DIREITA
A092	1	ARRUELA DE AÇO(ESP.0,5MM)
A100	1	TAMPA DO COPO
A102	1	BASE DO COPO COMPLETA
A104	1	COPO C/ALÇAS
A108	1	FILTRO

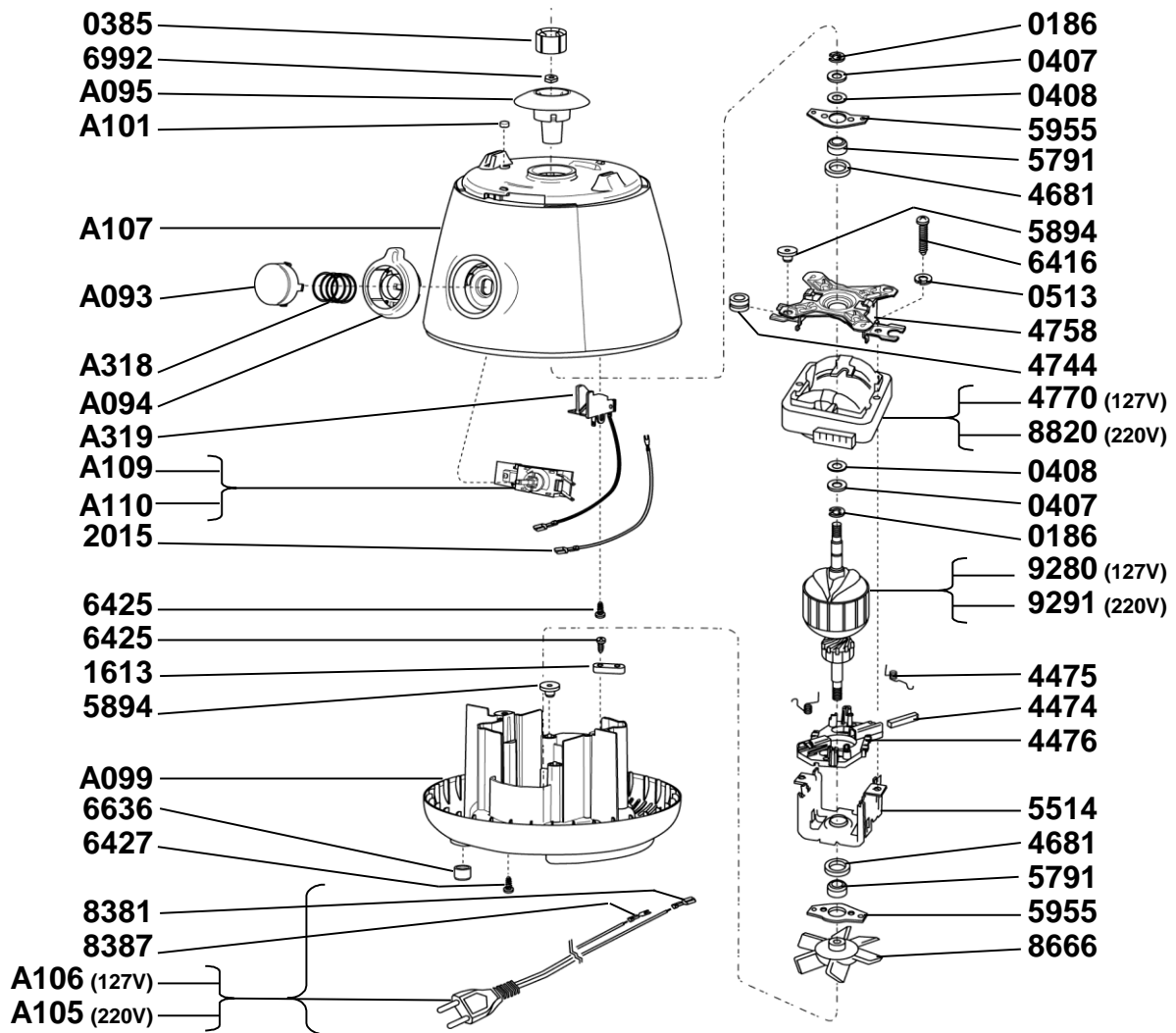
III – 194

CREATION :	31/08/2005	PAGE	COUNTRY	FAMILY
EDITION :	31/08/2005	2/6	BR	III

ARNO

LIQUIDIFICADOR PERFORMA MAGICLEAN CHROME

MAGD



III - 195

CREATION :	31/08/2005	PAGE	COUNTRY	FAMILY
EDITION :	31/08/2005	3/6	BR	III

Produto : MAGD

Itens utilizados :

Referência	Qtde.	Descrição
0186	2	ANEL ELÁSTICO
0385	1	ARRASTE PRETO
0407	2	ARRUELA AÇO(EIXO ROTOR)
0408	2	ARRUELA CELERON(EIXO ROTOR)
0513	2	ARRUELA PRES.FIX.LATERAIS
1613	1	PRESILHA CORDÃO
2015	1	CABO LIG.PLACA/ESTATOR
4474	2	ESCOVA CARVÃO(P.ESC.PLÁST)
4475	2	MOLA CARVÃO(P.ESC.PLÁST)
4476	1	PORTA ESCOVA PLÁSTICO
4681	2	FILTRO DO MANCAL
4744	2	AMORTECEDOR MAIOR
4758	1	LATERAL FRONTAL
4770	1	ESTATOR 127V
5514	1	LATERAL TRASEIRO
5791	2	MANCAL
5894	6	AMORTECEDOR MENOR
5955	2	MOLA DO MANCAL
6416	2	PARAF.FIX.LATERAIS
6425	3	PARAF.PRESILHA-INTER.SEG.
6427	2	PARAF.FIX.FUNDO
6636	4	PÉ
6992	1	PORCA FIX.CORPO DO ARRASTE
8381	1	TERMINAL FÊMEA DO CORDÃO
8387	1	TERMINAL CORDÃO P/ESTATOR
8666	1	VENTOINHA ROTOR
8820	1	ESTATOR 220V
9280	1	ROTOR 127V
9291	1	ROTOR 220V
A093	1	BOTÃO "AUTOCLEAN"
A094	1	BOTÃO VELOCIDADE(CINZA TRANSP.)
A095	1	CORPO DE ARRASTE
A099	1	FUNDO
A101	2	TAMPA DO CORPO
A103	1	CAIXA PROM.C/CALÇO
A105	1	CORDÃO C/PLUG E TERMS.220V
A106	1	CORDÃO C/PLUG E TERMS.127V
A107	1	CORPO
A109	1	PLACA COMPL.C/INTER.SEG.127V
A110	1	PLACA COMPL.C/INTER.SEG.220V
A318	1	MOLA BOTÃO AUTOCLEAN
A319	1	INTERRUPTOR DE SEGURANÇA

III - 196

CREATION : 31/08/2005

PAGE

COUNTRY

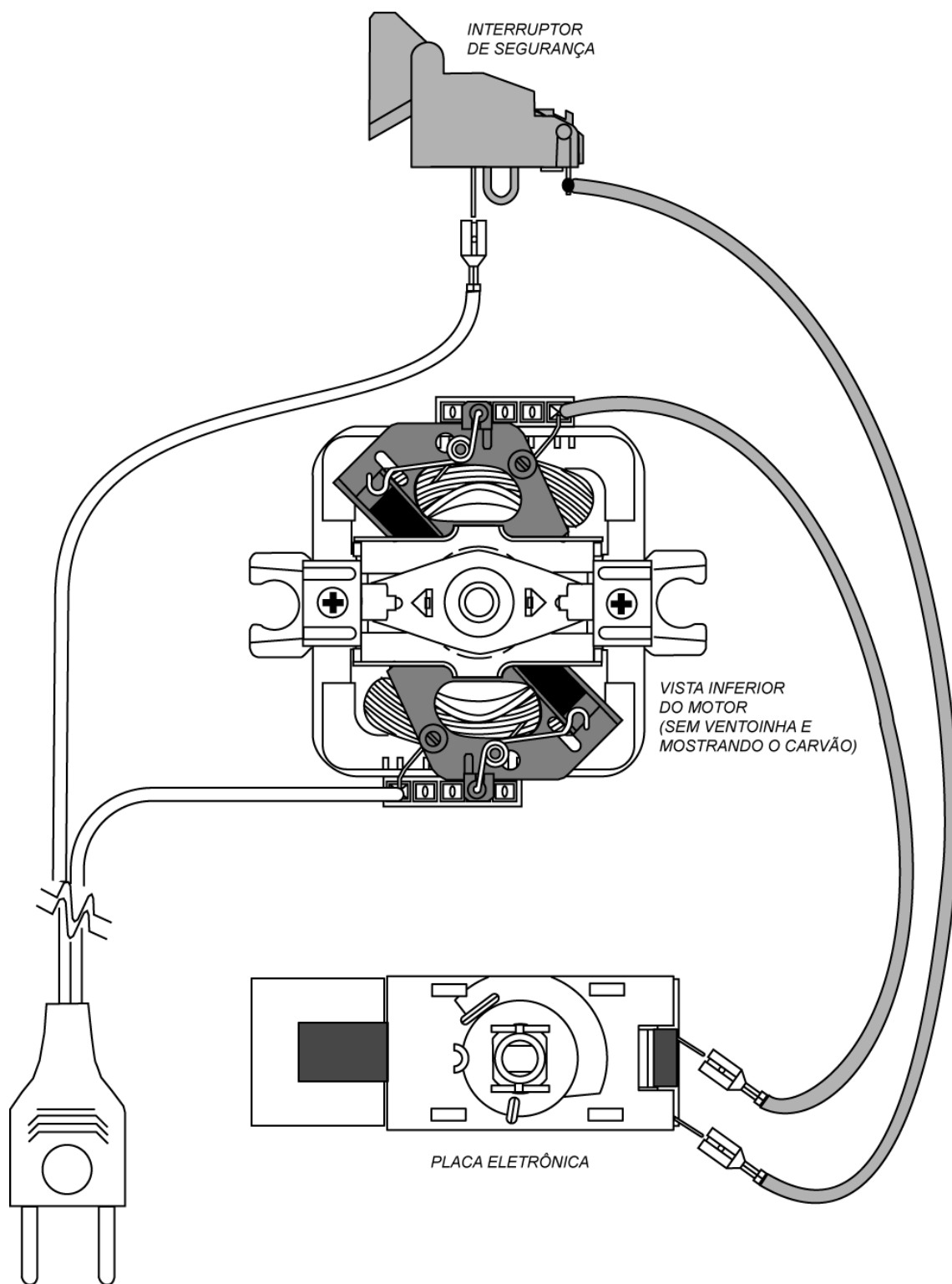
FAMILY

EDITION : 31/08/2005

4/6

BR

III



III – 197

CREATION :	31/08/2005	PAGE	COUNTRY	FAMILY
EDITION :	31/08/2005	5/6	BR	III

1 - ESPECIFICAÇÕES PRINCIPAIS

1.1. Características Elétricas

- Aparelho Completo (com o Copo vazio, após 5 segundos de funcionamento)

Características	Corrente (A)		Rotação (rpm)	
Tensão Nominal	127V	220V	127V	220V
Tensão de Ensaio	120V	220V	120V	220V
Vel.Mínima	1,25 a 1,50	0,68 a 0,78	14000 a 16000	12500 a 14500
Vel.Máxima	1,40 a 1,65	0,78 a 0,88	17000 a 20000	
Auto-clean	1,20 a 1,45	0,66 a 0,76	13500 a 15500	11500 a 13500

III – 198

CREATION :	31/08/2005	PAGE	COUNTRY	FAMILY
EDITION :	31/08/2005	6/6	BR	III