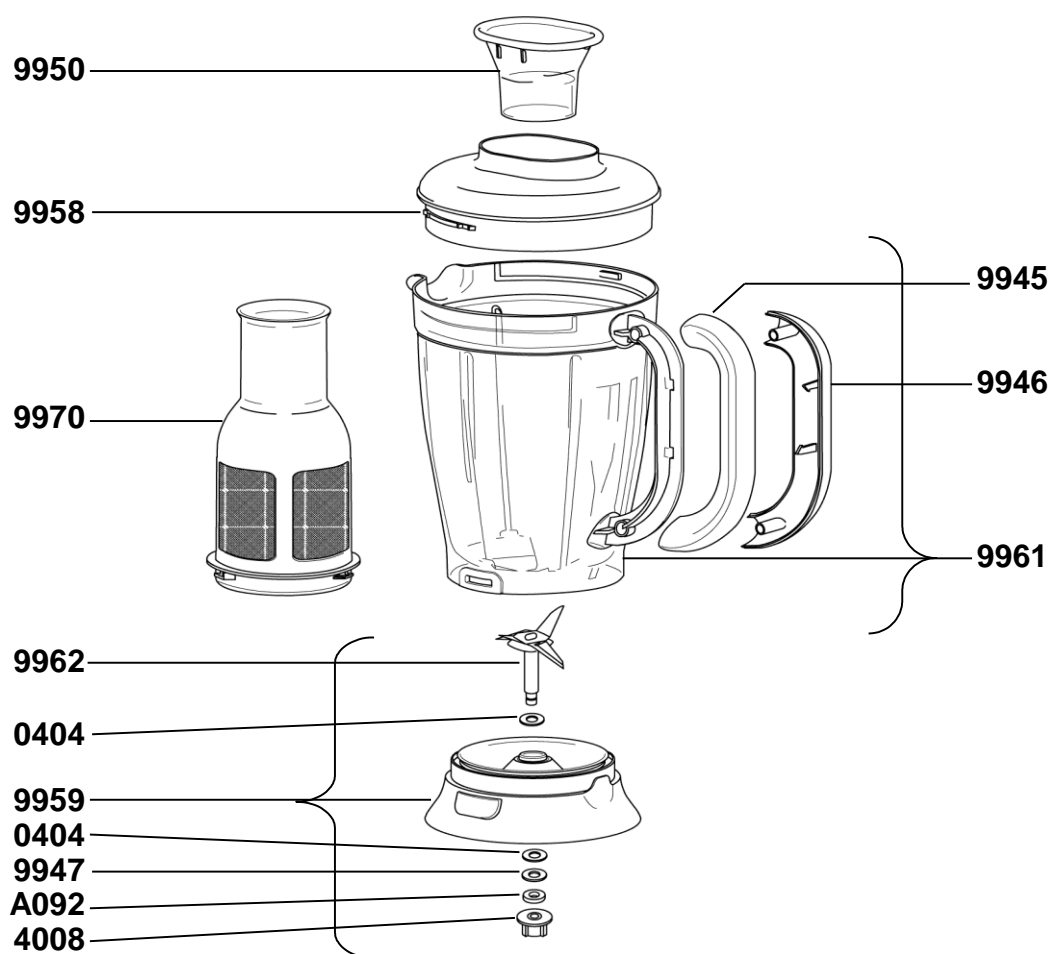


ARNO

LIQUIDIFICADOR PERFORMA MAGICLEAN FILTRO

MAGF



III - 153

CREATION :	29/04/2005	PAGE	COUNTRY	FAMILY
EDITION :	29/04/2005	1/6	BR	III

Produto : MAGF
Itens utilizados :

Referência	Qtde.	Descrição
0404	2	ARRUELA CEL.8,2X14,0X0,40
4008	1	ENGATE DO COPO
9945	1	ALÇA ESQUERDA BRANCA
9946	1	ALÇA DIREITA BRANCA
9947	1	ARRUELA DE AÇO (ESP.0,2MM)
9950	1	COPINHO
9958	1	TAMPA DO COPO
9959	1	BASE DO COPO COMPLETA
9961	1	COPO C/ALÇAS
9962	1	EIXO C/FACAS
9970	1	FILTRO
A092	1	ARRUELA DE AÇO (ESP.0,5MM)

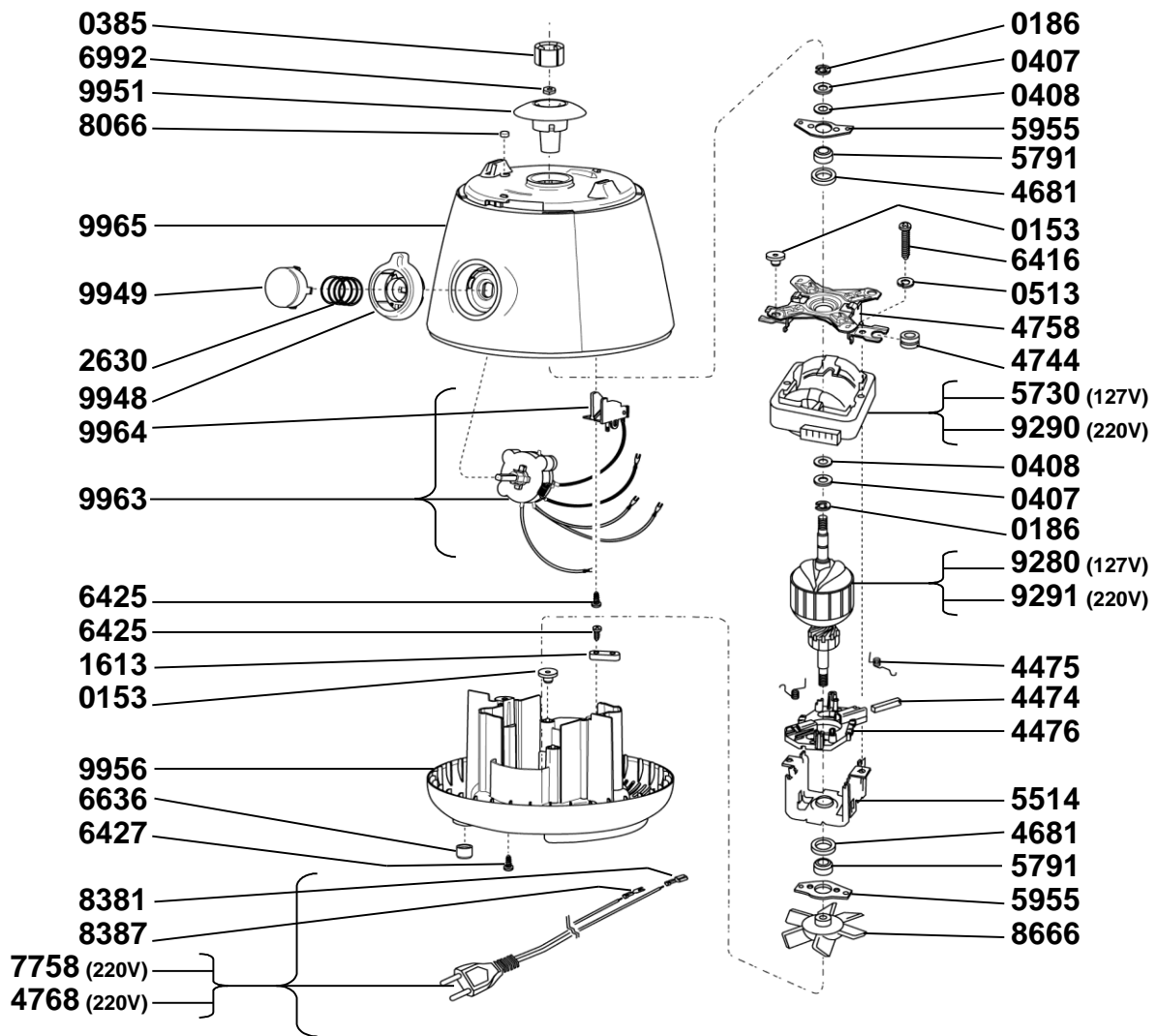
III – 154

CREATION :	29/04/2005	PAGE	COUNTRY	FAMILY
EDITION :	29/04/2005	2/6	BR	III

ARNO

LIQUIDIFICADOR PERFORMA MAGICLEAN FILTRO

MAGF



III - 155

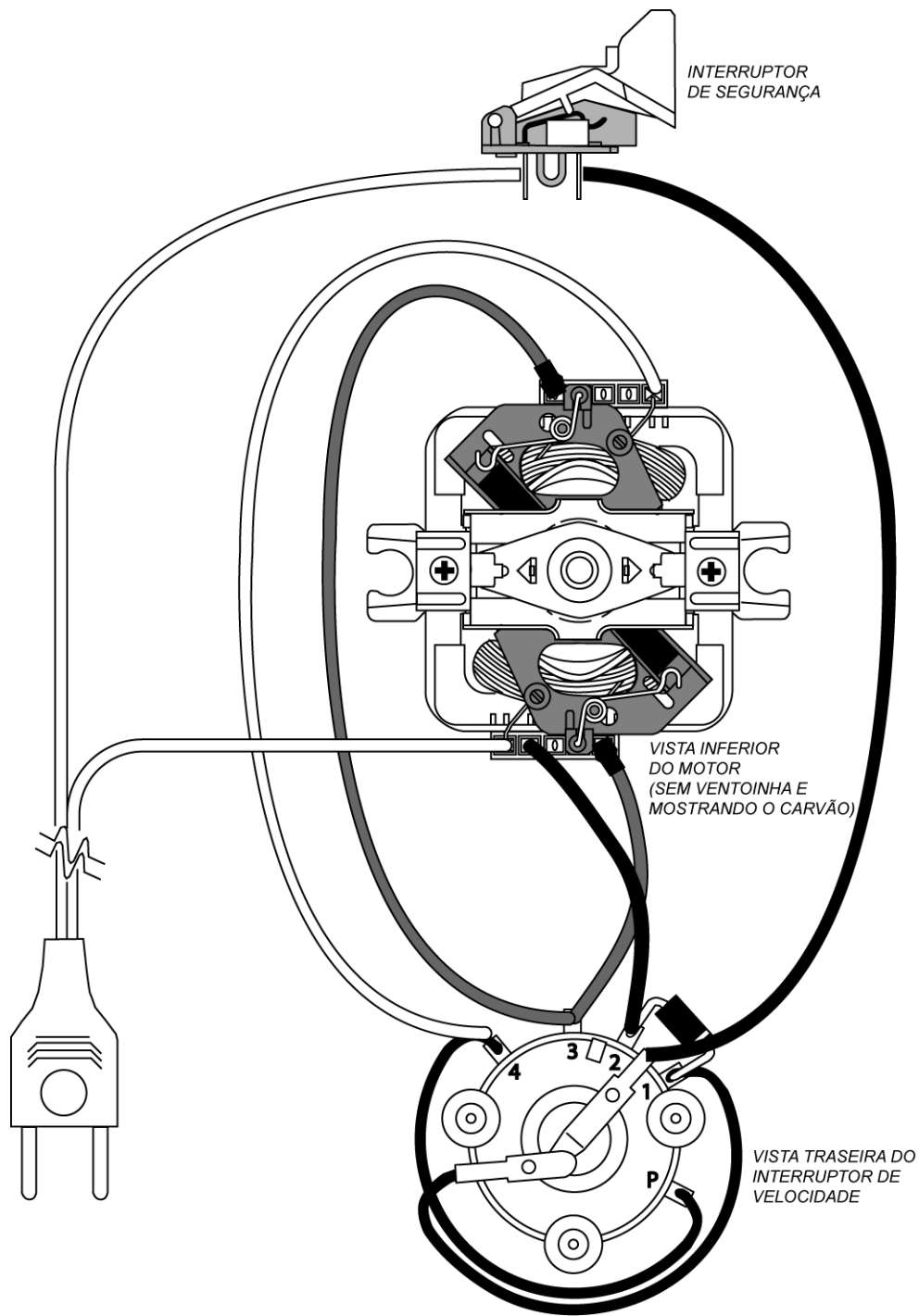
CREATION :	29/04/2005	PAGE	COUNTRY	FAMILY
EDITION :	29/04/2005	1/6	BR	III

Produto : MAGF
Itens utilizados :

<i>Referência</i>	<i>Qtde.</i>	<i>Descrição</i>
0153	6	AMORTECEDOR MENOR
0186	2	ANEL ELÁSTICO
0385	1	ARRASTE PRETO
0407	2	ARRUELA AÇO(EIXO ROTOR)
0408	2	ARRUELA CELERON(EIXO ROTOR)
0513	2	ARRUELA PRES.FIX.LATERAIS
1613	1	PRESILHA CORDÃO
2630	1	MOLA BOTÃO AUTOCLEAN
4474	2	ESCOVA CARVÃO(P.ESC.PLÁST)
4475	2	MOLA CARVÃO(P.ESC.PLÁST)
4476	1	PORTA ESCOVA PLÁSTICO
4681	2	FELTRO DO MANCAL
4744	2	AMORTECEDOR MAIOR
4758	1	LATERAL FRONTAL
4768	1	CORDÃO C/PLUG 220V
5514	1	LATERAL TRASEIRO
5730	1	ESTATOR 127V
5791	2	MANCAL
5955	2	MOLA DO MANCAL
6416	2	PARAF.FIX.LATERAIS
6425	3	PARAF.PRESILHA-INTER.SEG.
6427	2	PARAF.FIX.FUNDO
6636	4	PÉ
6992	1	PORCA FIX.CORPO DO ARRASTE
7758	1	CORDÃO C/PLUG 127V
8066	2	TAMPA DO CORPO
8381	1	TERMINAL FÊMEA DO CORDÃO
8387	1	TERMINAL CORDÃO P/ESTATOR
8666	1	VENTOINHA ROTOR
9280	1	ROTOR 127V
9290	1	ESTATOR 220V
9291	1	ROTOR 220V
9948	1	BOTÃO VELOCIDADE(AMARELO)
9949	1	BOTÃO "AUTOCLEAN"
9951	1	CORPO DE ARRASTE
9956	1	FUNDO
9963	1	INTERRUPTORES C/CABOS
9964	1	INTERRUPTOR DE SEGURANÇA
9965	1	CORPO
9969	1	CAIXA PROM.C/CALÇO

III – 156

CREATION :	29/04/2005	PAGE	COUNTRY	FAMILY
EDITION :	29/04/2005	4/6	BR	III



III – 157

CREATION :	29/04/2005	PAGE	COUNTRY	FAMILY
EDITION :	29/04/2005	5/6	BR	III

1 - ESPECIFICAÇÕES PRINCIPAIS

1.1. Características Elétricas

- Aparelho Completo (com o Copo vazio, após 5 segundos de funcionamento)

Características		Corrente (A)		Rotação (rpm)	
Tensão Nominal		127V	220V	127V	220V
Tensão de Ensaio		120V	220V	120V	220V
VELOCIDADES	1	1,10 a 1,30	0,60 a 0,70	13.500 a 15.500	
	2	1,20 a 1,40	0,70 a 0,80	16.500 a 19.000	
	3	1,30 a 1,55	0,75 a 0,85	17.000 a 20.000	
	4	1,50 a 1,75	0,80 a 0,90	18.000 a 21.000	
	Autoclean	1,10 a 1,30	0,60 a 0,70	13.500 a 15.500	

III – 158

CREATION :	29/04/2005	PAGE	COUNTRY	FAMILY
EDITION :	29/04/2005	6/6	BR	III