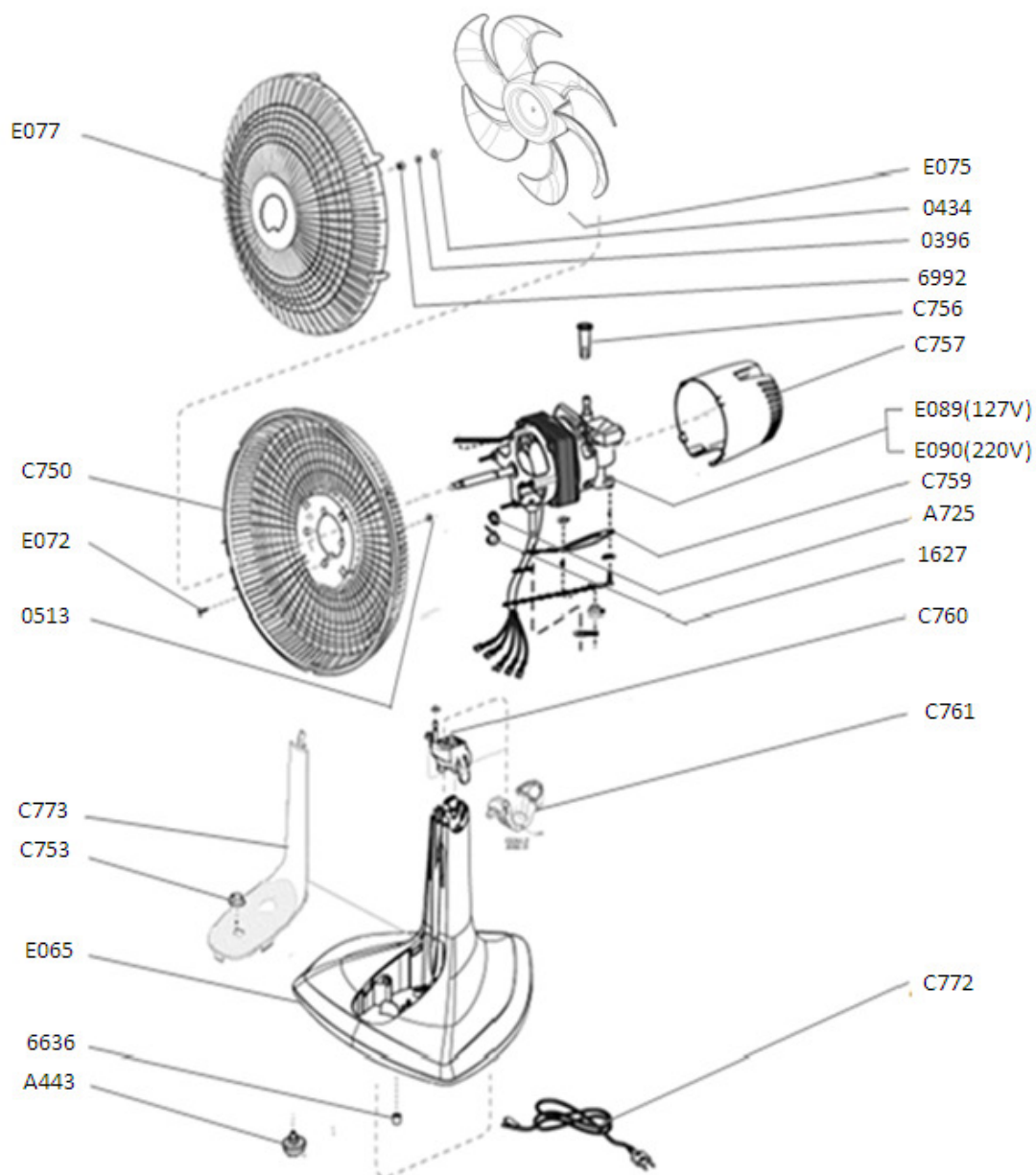


VE225011(127V)

VE225012(220V)

VE225021(127V) – Recife

VE225022(220V) – Recife



CREATION :

18/08/2011

PAGE

COUNTRY

FAMILY

EDITION :

18/08/2011

1/2

BR

XI

**Lista de Itens:**

<b>Código</b>	<b>Quant.</b>	<b>Descrição</b>
E065	1	BASE C/PE E BOTAO EJETOR TS30
C772	1	AS-C772 CORDAO COM PLUG SF30
C760	1	AS-C760 SUPORTE ARTICULACAO SF30/ST3
A725	1	ARRUELA LISA (CELERON)
E089	1	MOTOR 127V ABLEK TS30
E090	1	MOTOR 220V ABLEK TS30
1627	2	PRESILHA
C759	1	AS-C759 BRACO DE OSCILACAO ST30/SF30
C762	1	AS-C762 PARAF CAB FLANG AA 3.5 X 9. 5
C773	1	AS-C773 PAINEL FRONTAL SF30
A443	1	INTERRUPTOR 3 VEL.
C753	1	AS-C753 BOTAO INTERRUPTOR SF30/ST30
C750	1	AS-C750 GRADE TRASEIRA SF30/ST30
E072	4	PARAF FIX GRADE TRAS
C751	1	PARAFUSO ( FIX. DO EIXO DE OSC.)
0513	4	AS-0513 ARRUELA PRESSAO 4,93X8,30X1,02 A
C757	1	AS-C757 CORPO TRASEIRO ST30/SF30
C756	1	AS-C756 BOTAO OSCILACAO SF30/ST30
E075	1	HELICE TS30
0434	1	ARRUELA LISA ( FIX. DA HÉLICE )
0396	1	ARRUELA DE PRESSAO ( FIX. DA HÉLICE )
6992	1	PORCA SEXTAVADA ( FIX. DA HÉLICE )
E077	1	GRADE FRONT TS30
D297	1	LATERAL C/EIXO ABLEK SF30
D303	1	ESTATOR E ROTOR 127V ABLEK SF30
D304	1	ESTATOR E ROTOR 220V ABLEK SF30
D313	1	LATERAL TRAS ABLEK SF30
D316	1	CAIXA REDUCAO ABLEK SFXX
6636	3	PES
C761	1	BOTAO EJETOR SF30/ST30

<b>Diversos</b>	
<b>Código</b>	<b>Descrição</b>
E079	ETIQ DADOS PLACA TS30 127V
E080	ETIQ DADOS PLACA TS30 220V
E081	ETIQ DADOS DE PLACA 127V TS30 NE
E082	ETIQ DADOS DE PLC 220V TS30 NE
E083	ETIQUETA ADES 220V TS30
E084	ETIQ ADES 127V TS30 NE
E085	FOLHETO GAR./INSTR. TS30
E086	CAIXA C/CALCO TS30
E087	CAIXA C/CALCO TS30 NE
E088	ETIQUETA ATENCAO SF30/40 - (COLUNA)

<b>CREATION :</b>	<b>18/08/2011</b>	<b>PAGE</b>	<b>COUNTRY</b>	<b>FAMILY</b>
<b>EDITION :</b>	<b>18/08/2011</b>	<b>2/2</b>	<b>BR</b>	<b>XI</b>